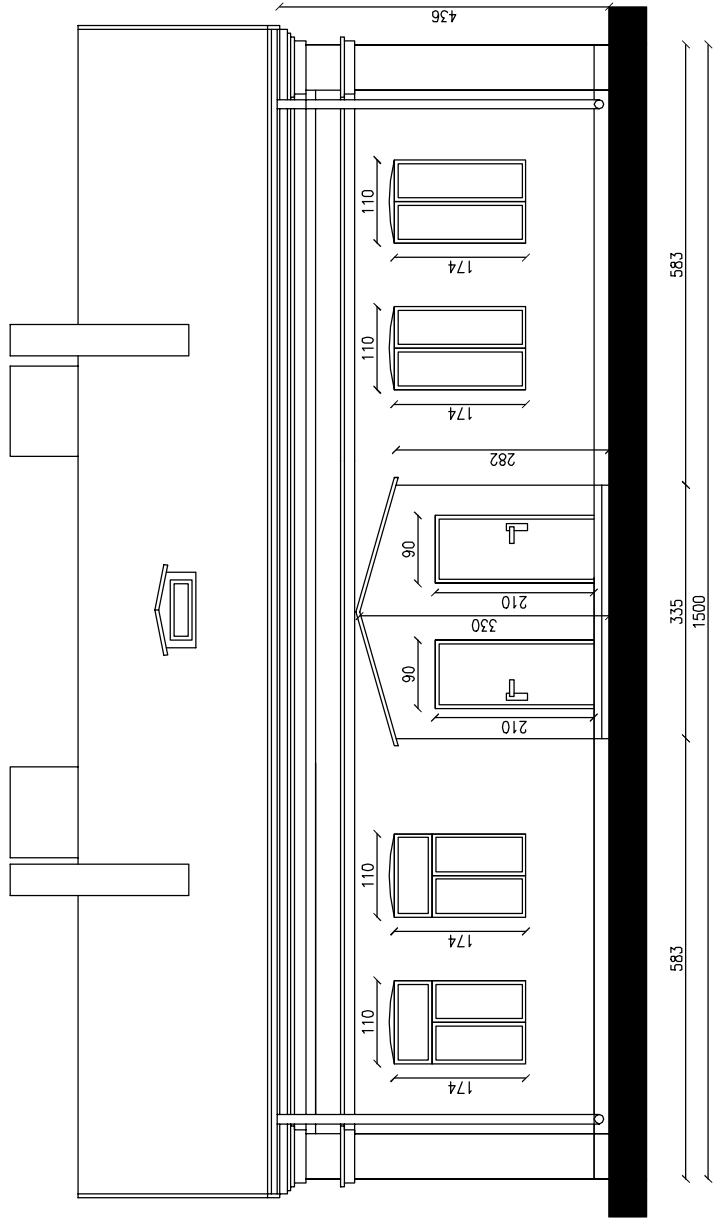
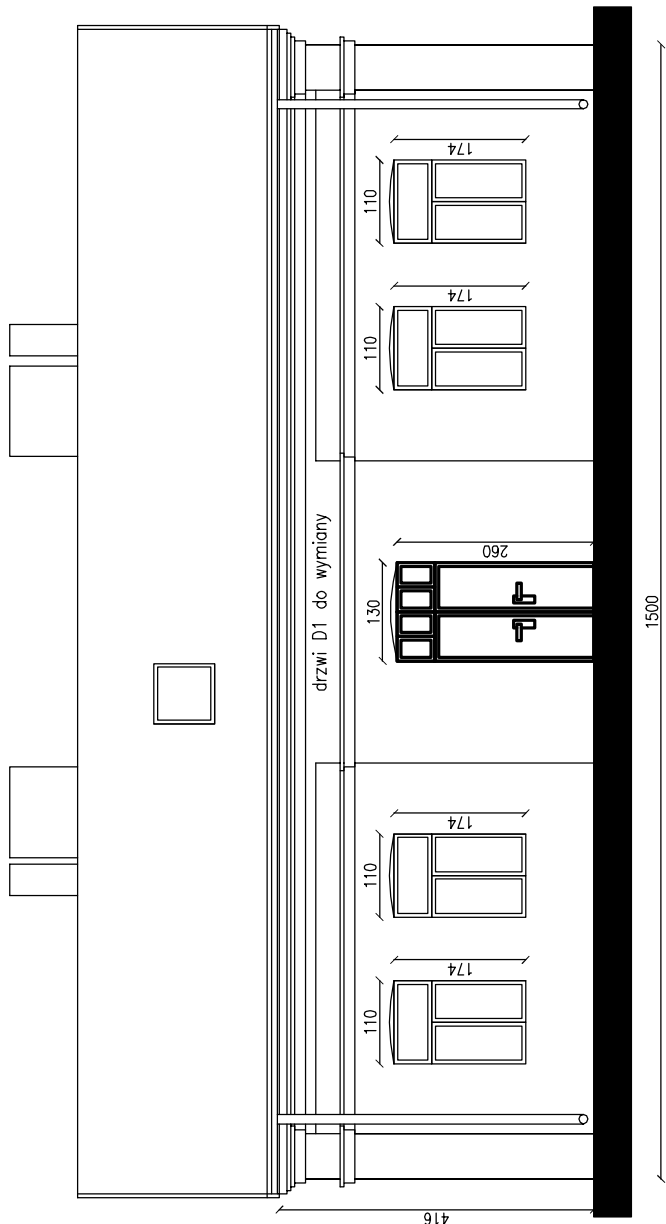
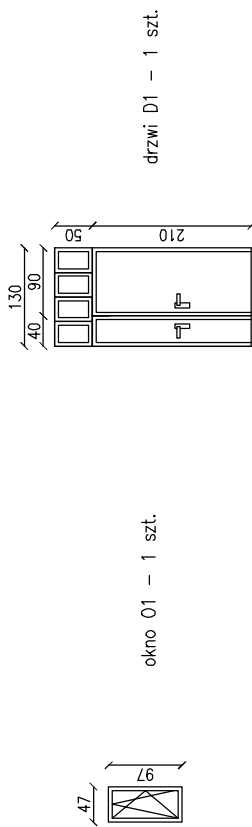
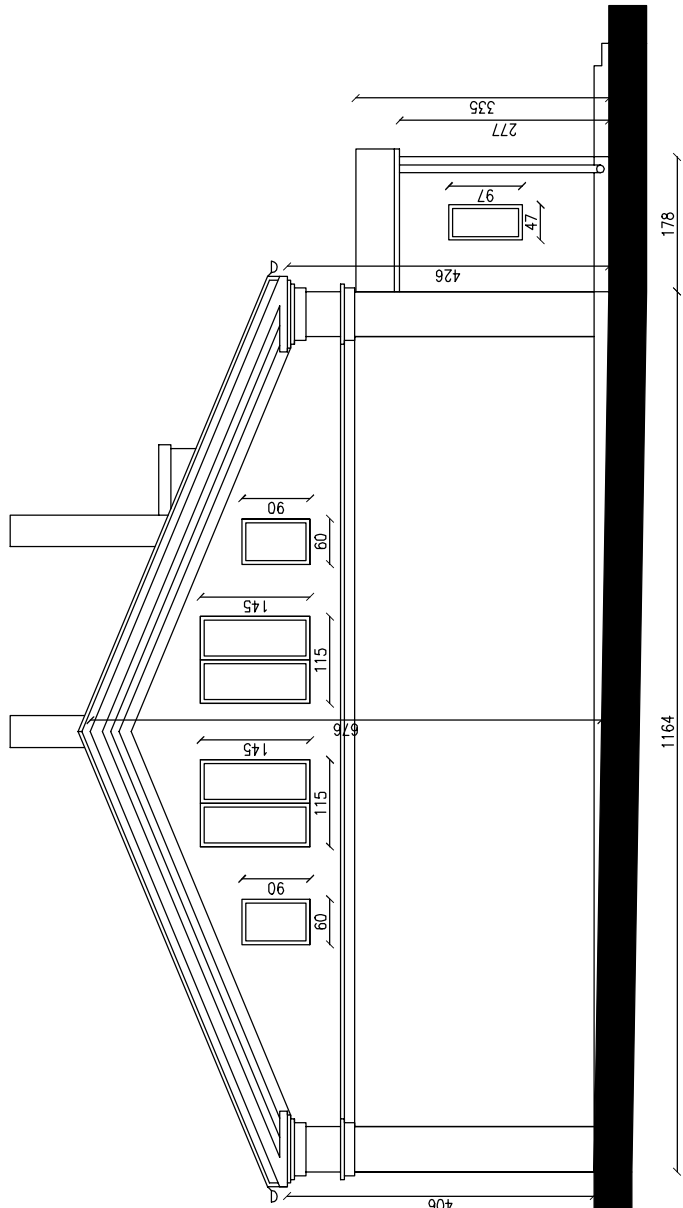
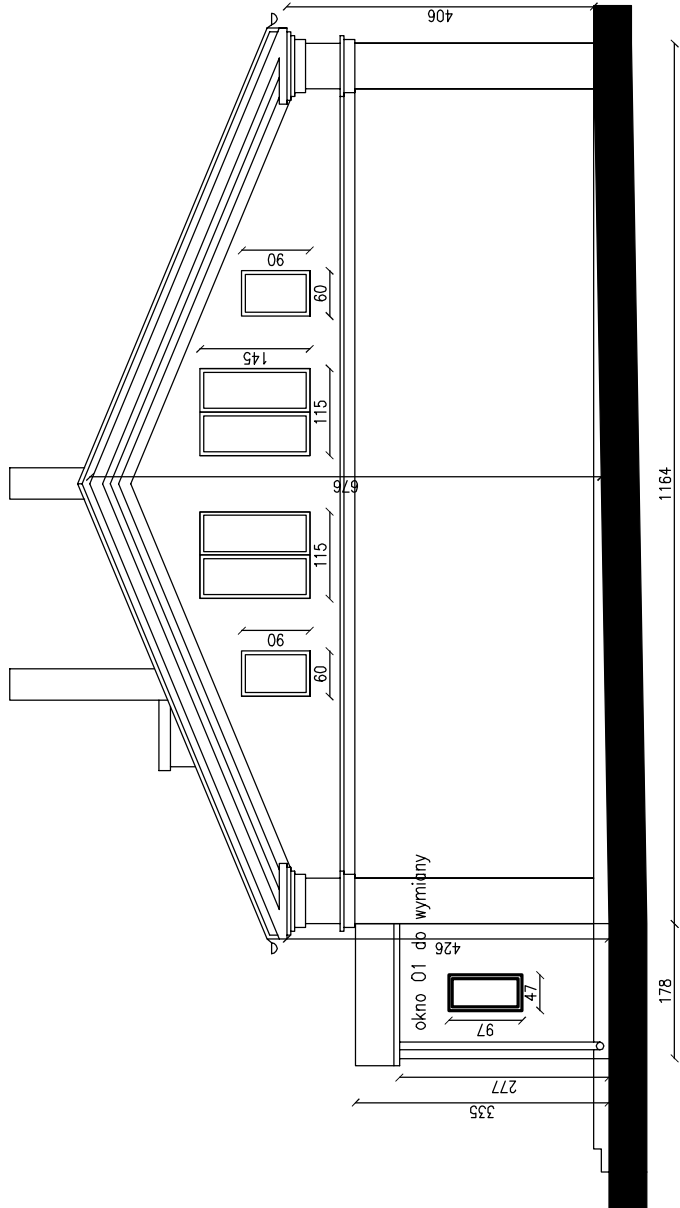


ELEWACJE - STAN ISTNIEJĄCY 1:100



ELEWACJE - STAN ISTNIEJĄCY

OPRACOWAŁ	mgr inż. Wanda Mospinek upr. UA-V-7342-5/46/91Wk, KUP/BO/1073/03		
PROJEKTOWAŁ	mgr inż. arch. Maria Ingiełowicz upr. ABU-JX-8386-5/6/89Wk, KP-0178		
<div>PRAĆOWNIA PROJEKTOWANIA I NADZORU WAMAR</div> <div>wamar</div> <div>Chopina 17, 87-800 Włodawek tel. +48 607 505 668 / 504 039 974 / 663 910 885 www.pracownia-wamar.pl e-mail:kontakt@pracownia-wamar.pl</div>			
INWESTYCJA	WYMIANA POKRYCIA DACHU WRAZ Z OCIEPLENIEM DACHU, WYMIANA OBRÓBEK BLACHARSKICH REMONTU KAMINIA, OCIEPLENIE ŚCIAN ZEWNĘTRZNYCH W BUDYNKU, WYMIANA OKIEN I DRZWI WEJŚCIOWYCH W BUDYNKU MIESZKALNYM		
BRANŻA	BUDOWLANA	FAZA	ARCHITEKTONICZNA
DATA	05-08-2016	SKALA	1:100
		UL. BRZESKA 49, RADZIEJÓW, DZ. Nr 89/3	
		B.03	